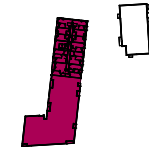
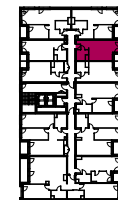


BUDYNEK
2



KLATKA PIĘTRO
2.1 IV



NR MIESZKANIA
2.1/4/M5

METRAŻ CAŁKOWITY
30,87 m²

| POMIESZCZENIE | pow. m ² |
|----------------------------|----------------------------|
| 1 KORYTARZ | 4,58 |
| 2 POKÓJ DZIENNY Z ANEKSEM | 21,93 |
| 3 ŁAZIENKA | 4,36 |
| POWIERZCHNIA ŁĄCZNA | 30,87 m² |
| POWIERZCHNIA LOGGI | 1,69 |



Ściany konstrukcyjne
nierozbiwalne



Ściany działowe
nadające się do demontażu

0m 1m 2,5m



Aranżacja jest poglądowa, stanowi jedynie przykładowy model funkcjonalności i nie stanowi oferty w rozumieniu KC. Zabudowa urządzeń (ścianki instalacyjne) ma charakter poglądowy. Wykonanie w gestii nabywcy lokalu. Powierzchnia zajęta przez zabudowę podejść jest wliczona do powierzchni użytkowej lokalu. Powierzchnie i wymiary mają charakter orientacyjny, ostatecznie będą znane po wybudowaniu i obmiarach wg zasad określonych w umowie deweloperskiej.

Inwestor
GJS74 Sp. z o. o.
ul. Leszno 14, 01-192 Warszawa
www.lechicka65.pl

Sprzedaż prowadzi:
ODS Real Estate Sp. z o. o.
tel. +48 537 537 059
www.odsrealestate.pl